

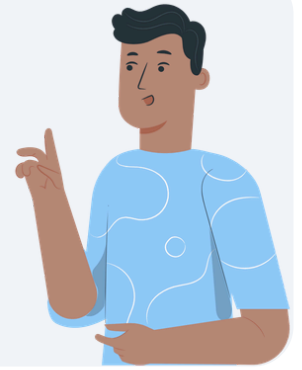


AVC

Comprendre, agir, prévenir

MIEUX COMPRENDRE L'AVC

Aussi appelée attaque cérébrale, l'Accident Vasculaire Cérébral, survient lorsque la circulation du sang vers le cerveau est interrompue. Cela empêche une partie du cerveau de recevoir l'oxygène dont elle a besoin, entraînant une perte soudaine de certaines fonctions.



Les formes d'AVC

AVC ISCHÉMIQUE

C'est lorsqu'un vaisseau sanguin se bouche

AVC HÉMORRAGIQUE

C'est lorsqu'un vaisseau sanguin éclate

Les symptômes



Détecter les signaux d'alerte

L'acronyme VITE a été introduit par la *Fondation des Maladies du Cœur et de l'AVC du Canada*, afin de mémoriser les principaux signaux d'alerte.

V



VISAGE

déformé
ou affaissé

I



INERTIE

d'un membre

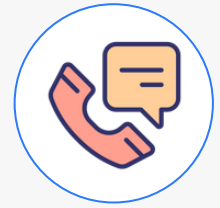
T



TROUBLES

de la vue, de la
parole, etc.


E



**EXTRÊME
URGENCE**

Composez le
15 ou le 112

Les facteurs de risque



FACTEURS NON MODIFIABLES
Age, sexe, antécédents familiaux, etc.



FACTEURS MODIFIABLES
Mode de vie, prise de médicaments, alcoolodépendance,
tabagisme, etc

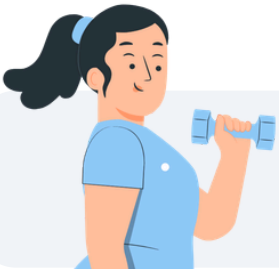
Les clés de la prévention



Réduire le stress



Arrêter de fumer



Perdre du poids



Limiter l'hypertension artérielle



Contrôler son diabète

TRAVAILLER APRÈS UN AVC

Le retour au travail dépend du niveau de déficit fonctionnel, mais peut être envisagé avec un accompagnement adapté : maintien du lien durant l'arrêt, visite de pré-reprise précoce, aménagement du poste, temps partiel thérapeutique ou même reconversion.

Deux visites médicales peuvent être prévues et jouent un rôle clé dans cette reprise :

LA VISITE DE PRÉ-REPRISE

Réalisée par le médecin du travail à la demande du salarié, permet de préparer le retour dans les meilleures conditions. Elle vise à :

- Faire le point sur l'état de santé
- Évaluer les séquelles de la pathologie
- Définir les aménagements nécessaires au poste de travail



LA VISITE REPRISE

Organisée à la fin de l'arrêt de travail, permet d'envisager une reprise progressive avec :

- Le temps partiel thérapeutique
- La prescription d'un aménagement de poste
- Éventuellement un entretien avec une assistante sociale pour un accompagnement plus global



À RETENIR



Il est crucial de créer un environnement de travail apaisé et de réduire les sources de stress. L'obtention de la Reconnaissance de la Qualité de Travailleur Handicapé (RQTH) facilite également les démarches pour adapter les conditions de travail et sécuriser le parcours professionnel.



Pour toute précision, contactez-nous au [01 49 35 82 50](tel:0149358250) ou par mail à contact@amet.org